

自分で本を読むことが困難な方へ

— 図書館から情報のかけ橋 —



にじいろサービス 利用案内

田原市中央図書館
にじいろサービス担当

電話 0531-23-4946

FAX 0531-23-4646

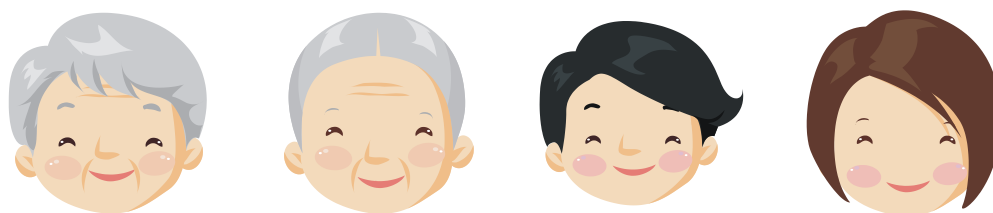
メール tosho@city.tahara.aichi.jp



はじめに

こんな方が利用できます！

- ◇高齢・病気等で最近文字が読みにくくなった方
- ◇手のしびれ・まひ・ふるえ等で本のページがめくりにくい方
- ◇長時間活字を読むことが難しい方
- ◇目の不自由な方、体の不自由な方、耳の不自由な方
- ◇障害・病気等で図書館へ来ることが難しい方



※図書館を利用する上で障害となっている症状の程度等によって受けられるサービスが異なります。目次及び各サービスの案内を、参考にしてください。

共通 共通するサービスです。

視覚 視覚に障害をもつ方へのサービスです。

視覚等 高齢、病気等で本を読むのが困難な方へのサービスです。

心身 心身に障害のある方へのサービスです。

聴覚 聴覚に障害のある方へのサービスです。

1 ようこそ田原市中央図書館へ

- 来館されたら・・・ P 4 共通
- 資料の貸出について P 5 共通
- 豊富な資料と便利な機器について P 6 共通
- 対面朗読サービス P 10 視覚等

2 図書館への来館が困難な方へ

【郵送サービス】

- ① 目の不自由な方へ P 11 視覚
- ② 心身に障害のある方へ P 12 心身
- ③ 耳の不自由な方へ P 13 聴覚

3 サービスを利用するには？

- 登録について P 14 共通



1 ようこそ田原市中央図書館へ

共通



来館されたら、中央カウンターまで。
お困りの時にはご案内いたします。

- 車いすのままにご利用いただける机、CDやDVDの視聴ブースがあります。
- 多目的トイレ（車いす対応）があります。
- 車いす利用者用駐車スペース3台分（ぐるりんバス停1台・文化会館北側駐車場1台・立体駐車場1階1台）があります。

<開館時間> 平日 10:00~19:00
土・日・祝 10:00~17:00
木 10:00~20:00

<休館日> 月曜日 ※祝日の場合は直近の平日が休館
年末年始・特別整理期間（別途お知らせします）



資料の貸出しについて

共通

●図書・雑誌・視聴覚資料の貸出

図書・雑誌・録音図書 合わせて10点まで

視聴覚資料（CD・DVD・カセット） 合わせて4点まで

貸出期間 4週間

※貸出手続きは、電話・FAX・メールでも受け付けます。

代理の方からの依頼も可能です。

※予約が入っていない資料は、1回に限り4週間延長することができます。

●相互返却サービス

愛知県図書館で借りた資料を田原市図書館に返却することができます。

●インターネット予約サービス

自宅から気軽に予約ができます。

図書館で予約資料の貸出や返却ができます。

※録音図書等、予約できないものもありますのでお問合せください。



豊富な資料について

共通

①大活字本

大きな文字で読みやすい本です。

②点字図書

指で文章の凹凸をなぞって読みます。

③^{えるえる}LLブック

やさしい言葉やイラストで、
読みやすいように工夫された本です。

例えば…

「たべる」



④視聴覚資料

朗読CD・音楽CD（小説・歌・落語）などがあります。

音声ガイド・字幕付きDVDがあります。

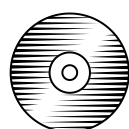
⑤録音図書

- 録音図書とは、活字を読むことが難しい人のために本を音声化した物です。

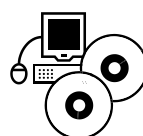
カセット・デイジー（DAISY）・マルチメディアデイジーの3種類があります。



〈カセット〉



〈デイジー〉



〈マルチメディアデイジー〉

◆デイジー（DAISY）とは・・・

- ・好きなページから聞くことができたり、自分に合った速度に調整することが出来るCDです。
- ・専用の再生機（プレクストーク）や専用のソフトがインストールされたパソコンが必要です。

◆マルチメディアデイジーとは・・・

- ・パソコンで音声を聞きながら、絵と文字を見ることが出来ます。
- ・読んでいる部分がハイライトされるので、活字が苦手なお子さんでも、どこを読んでいるのか分かりやすいです。

- 録音図書リストがあります。
- 田原市図書館に無い録音図書は、他の図書館から取り寄せて、提供することができます。



便利な機器について

共通

①拡大読書器（中央図書館）

- 読書器の下に本をかざすと、文字が大きく画面に表示されます。
- レファレンスカウンター横で利用できます。※ご自由にお使いください。
- ルーペ・老眼鏡もあります。



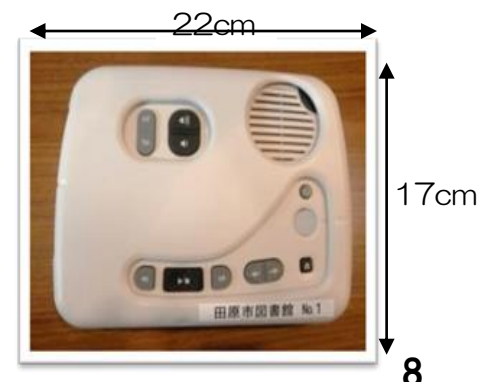
②リーディングトラッカー（中央・渥美・赤羽根）

- 読みたい行だけに視点を集中し文章を読むことができます。
- 視覚障害（視野狭窄や黄斑変性など）のある人の読書をサポートするツールである共に、集中して読書をしたい人にも便利です。



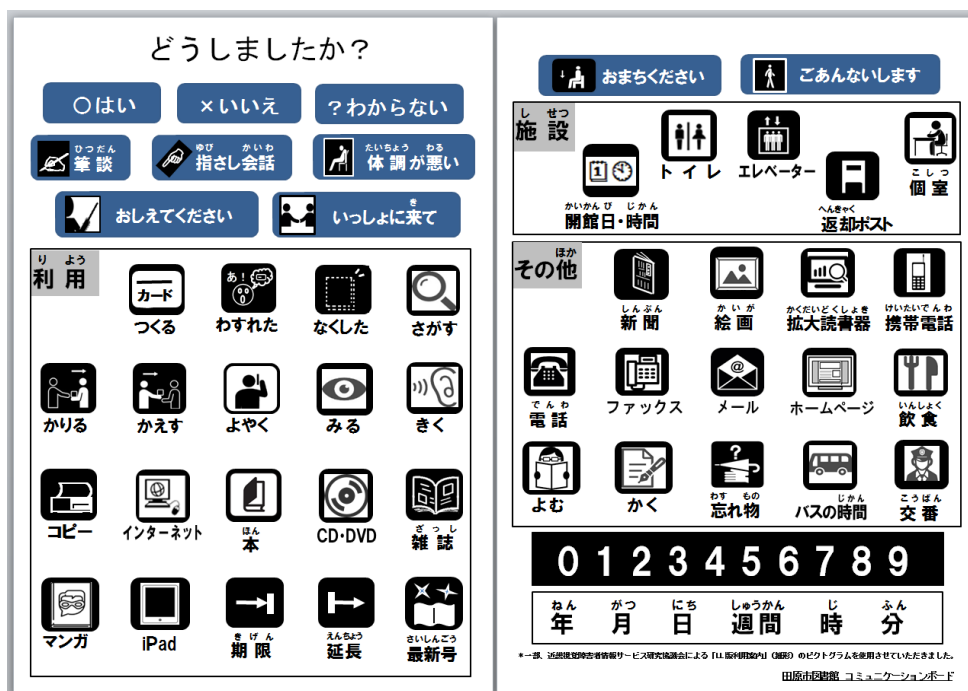
③デージー再生機（中央・渥美・赤羽根）

- 音声案内付きの再生機器です。全盲の方も安心して使えます。
- 1階の朗読サービス室にて利用できます。※中央カウンターで申込みが必要です。
- 貸出もできます。



④コミュニケーションボード（中央・渥美・赤羽根）

- イラストを指さすことで自分の意思を伝えることができます。



⑤音声拡張器（中央図書館）

- 耳にあてるだけで会話が聞こえやすくなります。



⑥車いす用カート（中央・渥美）

- 車いすに装着し、本などの資料を入れて持ち運ぶことができます。





対面朗読サービス

視覚等

このサービスを利用できるのは・・・

通常の活字による読書が困難な方

※高齢や病気等で本が読みにくくなった方や、手のしびれ・まひ・ふるえ等で本のページがめくりにくい方もご利用いただけます。

(障害者手帳の有無は問いません。)

- 図書館にある図書・雑誌などを代読します。
- 希望日の10日前までに、連絡をしてください。
- 1回の利用は、2時間までです。





2 - ①来館が困難な方への郵送サービス

目の不自由な方へ

視覚

このサービスを利用できるのは・・・

- 視覚障害1～6級の身体障害者手帳をお持ちの方
- 田原市内に在住・在勤・在学の方

- 録音図書・CD・カセットを郵送で貸出や返却をすることができます。

- 貸出しを申し込む時は、希望する資料をお知らせください。

- 専用の袋に入れてお送りします。

返却する時は、袋のポケットに入っている宛先のカードを裏返し、郵便ポストに投函するなどして返却してください。

- 送料は無料です。





2 - ②来館が困難な方への郵送サービス

心身に障害のある方へ

心身

このサービスを利用できるのは・・・

- 身体障害者手帳1、2級（内臓機能障害は3級）をお持ちの方
- 療育手帳A・B判定をお持ちの方
- 田原市内に在住・在勤・在学の方

●図書館にある貸出可能な全ての資料が対象です。

●1回の郵送に、大きさや重さの制限があります。

※詳しくは職員にご相談ください。

●貸出を申し込む時は、希望する資料をお知らせください。

●専用の袋に入れてお送りします。

返却する時は、袋のポケットに入っている宛先のカードを裏返し、郵便ポストに投函するなどして返却してください。

●送料は無料です。



2 - ③来館が困難な方への郵送サービス

耳の不自由な方へ

聴覚

このサービスを利用できるのは・・・

- 聴覚障害1～6級の身体障害者手帳をお持ちの方
- 田原市内に在住・在勤・在学の方

- ビデオ・DVD※を合わせて4点まで郵送で、貸出や返却することができます。

※字幕付きビデオ・DVDもあります。

- 貸出を申し込む時は、希望する資料をお知らせください。
- 各カウンターでは筆談による対応ができます。お気軽にご相談ください。
- 専用の袋に入れてお送りします。

返却する時は、袋のポケットに入っている宛先のカードを裏返し、郵便ポストに投函するなどして返却してください。

- 送料は無料です。

3 サービスを利用するには？

共通



田原市図書館のカードの発行の他に、
にじいろサービスの利用登録が必要です。

※障害の種類や程度によって利用できるサービスが異なります。

【登録について】

- ◆現住所・氏名・生年月日と障害の内容及び程度が確認できるもの（障害者手帳または療育手帳、医師の診断書など）をお持ち下さい。

※手帳等がなくても一部利用できるサービスがあります。

- ◆本人が図書館に来ることが難しい場合は、代理の方による登録も可能です。

※代理の方が登録に来られる場合や、郵送による登録を希望される場合は、事前にご連絡ください。

- ◆その他ご不明な点がありましたら、電話、FAX、メール、手紙、いずれの方法でもお問い合わせいただけます。ご相談ください。

