

たはら Leaf

Vol.33 2023.10-11



たはら News 1

第3回たはら言の葉コンクールの作文・詩の部の受賞作品の紹介と、秋のイベントのお知らせです。



第三回 たはら言の葉コンクール受賞作品

作文・詩の部 大賞

『夏祭り』

田原市田原町 端木亮

この町に越してきて、なかなか馴染めなかったのが年に一度の町をあげての夏祭りだ。土日には交通規制されるし、早朝から号砲が轟いてゆっくり寝てもいられない。夜勤明けの時などは不愉快にさえ思っていた。

何年か前のお祭り当日、子供がくじ引きをするというので午前中に神社に出かけると、すでに法被を着て集まっている人達の中で顔なじみの岩本さんが忙しく駆け回っていた。「祭りの間は血が騒いで仕事にやならんよ」と言うほどのお祭り男ぶりだ。たくさんの人達に囲まれていきいきしている岩本さんが私には近づき難いほど眩しく見えた。

私が子供時分には「発達障害」という言葉の知名度は低く今のよう特別支援

級などもなかった。コミュニケーションが苦手な急ぎに空気の読めない発言をしたり、逆に黙ってしまいそれを無視と捉えられイジメられたり、常に周囲から浮いていて異質なものを見る目にさらされてきた。何かをやればそうだったので少しずつ人との会話を避けるようになっていった。

夕方、沿道で神輿を見ていると岩本さんが来て「一緒にやろう！」と強引に私も神輿に引き込まれてしまった。

緊張で体が強張った。構わず神輿は進む。

わっしょい！わっしょい！わっしょい！

しばらく同じ歩調、同じ掛け声、同じ重みを感じながら神輿を担いでいると、心がじんわり溶けていき、言いようのない安心感に包まれているような気がした。顔を上げてみるとみんなが笑いかけてくれていた。きっと私も同じ顔をしていた。嫌いだと思っていたお祭りは、その場にあるだけの個性を全部受け入れるように夕方の街を笑顔で彩った。

今ではこの町のお祭りを知らせる号砲の轟きを、私はどこか心待ちにしている。

中央

どっちにする？

えびすくい × かにつり

【日 時】 10月21日（土）10時～15時

【場 所】 中央図書館 こどもしつ ウッドデッキ

【内 容】 桜丘中学校・高等学校の生物部のみなさんと一緒に、
えびすくいと かにつりをしてみませんか。
手に入れた生き物は、持ち帰ることができます。
飼い方も聞いてみよう！

【対 象】 どなたでも

【参加費】 無料

桜丘学園生物部X
(旧Twitter)



みずのいきものを つれてかえったら どうするの？

ヤマトヌマエビの場合



用意するもの

- ・プラケース
- ・えさ
- ・フィルターとエアーポンプ
- ・水草や流木など

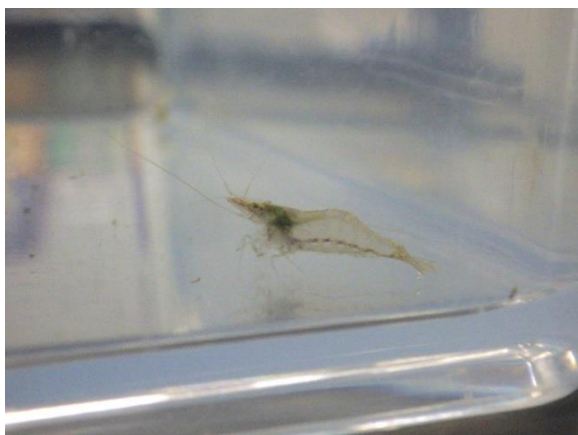
①持ち帰る際には、ペットボトルやポリ袋に、水と水草などを入れ、口をしっかりしめましょう。

②水が汚れると弱ってしまいます。

砂利を敷いて水草を入れ、フィルターをセットし、水が濁らないようにします。

水槽の壁に発生する緑色の藻などは、ヌマエビが食べてくれます。

③ヌマエビの仲間は、水道水の中に含まれる塩素にとっても弱い生き物です。塩素を取り除くために、バケツに水を汲んで日なたに半日ほど置いておくか、ペットショップなどで売られている中和剤を入れるとよいでしょう。また、そうじをするときは、いっぺんに水を変えずに、3分の1くらいずつ、数日かけて変えるとよいでしょう。



参考図書

『生きものつかまえたらどうする？』

秋山幸也／文 松橋利光／写真 こばようこ／絵
偕成社 480/ア/

空調設備改修工事に伴う

図書館サービスの制限について

中央図書館では、令和5年度秋から令和6年度初夏まで、中央図書館の空調設備大規模改修及び照明のLED化工事を実施しております。

工事の状況により、以下の通り図書館サービスを一部制限させていただきます。ご迷惑をおかけしますが、よろしくお願いいたします。

【資料の貸出制限】

以下の資料の貸出・予約ができなくなります

資料検索で「排架区分」が「**絵画ワークルーム**」の絵画

予定期間：令和5年 **9月8日**（金）～ **11月27日**（月）

【今後貸出・予約ができなくなると見込まれる資料】

★変更や追加の可能性あります。
詳細が決定しましたら、順次お知らせします。

所蔵館が中央図書館の

・排架区分が「**移動一般**」「**移動児童**」「**視聴覚閉架**」の資料
(10月～11月頃)

・中央図書館の排架区分に「**閉架**」を含む区分（一般閉架等）の資料
(1月頃)

【その他の影響】

- ・移動図書館車（いずみ号）の休止（10月～11月頃）
- ・冬期の空調（暖房）使用不可
- ・中央図書館の休館（2月／3週間程度を予定）



中央

田原市制20周年記念

第4回 たはら言の葉 コンクール



身近な生活の中で感じたことや、心温まるエピソードなどを、
作文や詩・俳句・短歌・川柳などで表現してみませんか？

募集期間：11月1日（水）から12月20日（水）まで消印有効

提出形態：400字詰め原稿用紙2枚まで（パソコン原稿可）

- ・原稿用紙1行目に作品タイトル（俳句・短歌・川柳は不要）
- ・2行目に市町名・氏名（ペンネーム可・ふりがな必須）を記入
本文は3行目から始める
- ・原稿用紙の裏側に氏名と田原市図書館の利用カード番号か、電話番号を明記
- ・俳句・川柳・短歌の場合は、左記の3つのうちどれにあたるのかを明記
- ・メールの場合はメール本文に明記
件名は「たはら言の葉」





選考：参加作品の中から、大賞1作品、優秀賞2作品、市制20周年記念賞1作品を決定します。

選考時、短歌や俳句・川柳など創作過程での約束事(季語や字数など)は重視しません。

※氏名又はペンネーム・市町村名が明記された作品を、田原市図書館主催のイベントやSNS等で、テキスト及び音声化したものに使用します。また、作品は返却しません。

※応募作品の個人情報については、作品の掲載等本事業に関連する用途以外での使用は一切しません。

対象：どなたでも (1人5作品まで応募可能)

提出先：田原市内図書館カウンター、郵送、メールにて受付

※渥美図書館、赤羽根図書館はカウンター受付のみ

郵送：〒441-3421 田原市田原町汐見5番地 田原市中央図書館

メール：tosho@city.tahara.aichi.jp

件名に「たはら言の葉」と必ず入力してください。

参加賞：応募者のうち先着30名様にプレゼント！

複数応募の場合も1人につき1つ(市内3館でお渡しします)

発表：令和6年3月9日(土)

田原市図書館ホームページ及び中央図書館内にて



中央

図書館でいきいき！ 元気タイム

誰もが気軽に集まれる場所です。楽しいひと時をみんなですごしましょう！

【日 時】 10月27日（金）、11月24日（金）

午前10時30分～11時45分

【場 所】 中央図書館 こどもしつ

【対 象】 どなたでも 15名程度

【持ち物】 フタ付きの飲み物（水分補給用）

【内 容】 なつかしい物を見て、ふれて、楽しくおしゃべりしたり、市民のみなさんが創作した作品などを読みます。なつかしい歌・クイズ・ゲームも楽しみます。どの回からでも参加可能です。たくさん参加された方にちょっとしたいいものプレゼント！

【申し込み】 不要 直接会場にお越しください。

【参加者からの声】

- ・ゲームで体を動かして、大声で笑うので、とても楽しく参加出来ました。
- ・1人で参加して、少し不安でしたが、お友達もできて、毎月楽しみに参加しています。



渥美

見て見て！

田原の 推し♡スポット 展示会



田原のおすすめスポットを
みんなに紹介しよう♪



【募集・展示】11月11日（土）から12月24日（日）まで

【定員】高校生以上 20名（受付順）

【応募方法】応募用紙を書いて渥美図書館カウンターへ提出してください

応募用紙は募集期間中に渥美図書館にて配布します



田原市制20周年

参加された方に
ちょっとしたいいもの
プレゼント♪

2023

参加無料

渥美図書館まつり

10/28±29日



図書館クイズ ぐりとぐら

クイズに正解して“ちょっといいもの”
もらっちゃおう♪ 1日1回まで



おはなし会 おはなし手のひらの会

それぞれちがうお話が楽しめる2日間！！

10/28 (土) 10:30～

10/29 (日) 10:30～



本のリサイクル市

本、雑誌を無料配布します。冊数制限なし

場所：学習室

※29日は午後4時まで

ひとあし早くはじまるよ！



セルフ工作

びよ～ん びよ～ん ゴースト

10/1 (日) ～10/31(火)



びよ～ん



展示 バストリーダー & 図書館のおすすめ

10/14 (土) ～11/9 (木)

ハロウィンセルフ 「おばけのこものいれ」



- 【日 時】 10月7日(土)～10月29日(日)
- 【場 所】 赤羽根図書館 こども室前の机
- 【内 容】 ハロウィンの仲間をおりがみで折って紙コップにはり、かわいく飾りつけをする。
- 【対 象】 どなたでも(1日1個まで)
- 【参加費】 無料



大人のクリスマスワークショップ

- 【日 時】 12月15日(金) 午後1時30分～4時
- 【場 所】 赤羽根図書館 こども室前の机
- 【内 容】 グルーガンとグルーを使って、クリスマスのカードやプレゼント用にすきなデザインのシーリングスタンプを作ります。
- 【対 象】 18歳以上
- 【定 員】 6名 (先着順)
- 【参加費】 無料
- 【持ち物】 はさみ
- 【申し込み】 11月15日(水) から12月7日(木) まで
午前10時から赤羽根図書館へ直接または電話で受付
本人または、家族の申し込みとする

